



とちまるくん。栃木県

# 障害者雇用 サポートサービス

これから障害者雇用を始めようとしている企業や、雇用拡大を考えている企業をサポートします

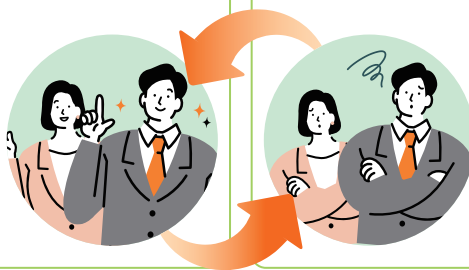
## サービスを利用するメリット

- 障害特性について理解を深められる
- 業務の切り出しができるようになる
- 助成金制度についての知識を習得できる
- 支援機関と連携しながら障害者雇用を進められる

## サポートの流れ

### 必要な情報や、それを改善するための実施方法をご提案する

- 企業に取り組めるペースで進めていきます
- 障害者雇用の進め方だけでなく、メリットや工夫点を伝え、企業が取り組みやすい方法をご提案します



### 取り組んでみると、新しい課題がでてくる

- 「悩んだとき」に連絡する
- 今の状況や企業の意向、心配事をあらためて確認し、もう一度取り組みそうな方法を一緒に考えます

お申し込みはこちら

以下のURLにアクセスしてフォームよりお申込みください



<https://tochigi-navi.jp/cd/>

実施時期等につきましては、後日担当からご連絡いたします。  
予定した企業数に達し次第、締め切らせていただきます。

主催 栃木県

事務局



CAMCOM GROUP

株式会社 総合キャリアトラスト

お問合せは下記まで

TEL: 028-650-5820

FAX: 028-650-5821

〒320-0014 栃木県宇都宮市大曾 3-4-7 宇都宮アクセスプラザ 1F

# サポート事例



## 課題1

障害者を雇用したことがないので  
何から手を付けていいかもわからない



### サポート内容

**何をやるべきか洗い出して採用計画作成を支援します！**

- 求人票の作成や業務の切り出しなど、やるべきことを明確にし、計画作りからサポートします

**活用できる助成制度などもご案内します！**

- 採用活動のサポートだけでなく、雇用に際して活用できる助成制度など役立つ情報も提供します



## 課題2

障害者の方にどのように  
接すればよいか分からない



### サポート内容

**障害の特性や必要な配慮についてお伝えします！**

- 障害ごとにどのような特性があるのか、またどのような配慮が必要なのかお伝えします



## 課題3

障害者雇用においてどのような支援  
機関を利用すればよいか分からない



### サポート内容

**支援機関についてご案内し連携をサポートします！**

- ハローワークや障害者就業・生活支援センター等の支援機関を紹介し、必要に応じて同行します

主催 栃木県

事務局



CAMCOM GROUP  
株式会社 総合キャリアトラスト

お問合せは下記まで

栃木県「障害者雇用・定着支援強化事業」事務局 担当：長澤

TEL: **028-650-5820** FAX: **028-650-5821**

〒320-0014 栃木県宇都宮市大曾3-4-7 宇都宮アクセスプラザ1F