



とちまるくん。栃木県

障害者雇用 サポートサービス

これから障害者雇用を始めようとしている企業や、雇用拡大を考えている企業をサポートします

具体的なサポート事例は裏面をご覧ください

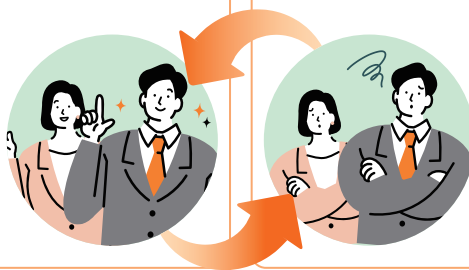
サービスを
利用するメリット

- 障害特性について理解を深められる
- 業務の切り出しができるようになる
- 助成金制度についての知識を習得できる
- 支援機関と連携しながら障害者雇用を進められる

サポートの流れ

必要な情報や、それを改善するための
実施方法をご提案する

- 企業に取り組めるペースで進めていきます
- 障害者雇用の進め方だけでなく、メリットや工夫点を伝え、企業に取り組みやすい方法をご提案します



取り組んでみると、
新しい課題が出てくる

- 「悩んだとき」にご連絡ください
- 今の状況や企業の意向、心配事をあらためて確認し、もう一度取り組めそうな方法を一緒に考えます

お申し込みはこちら

以下のURLにアクセスしてフォームよりお申込みください



<https://tochigi-navi.jp/cd/>

実施時期等につきましては、後日担当からご連絡いたします。
予定した企業数に達し次第、締め切らせていただきます。

主催 栃木県

事務局



CAMCOM GROUP
株式会社 総合キャリアトラスト

お問合せは下記まで

TEL: 028-650-5820 FAX: 028-650-5821

〒320-0014 栃木県宇都宮市大曾 3-4-7 宇都宮アクセスプラザ 1F

サポート事例



課題1

障害者を雇用したことがないので
何から手を付けていいかもわからない



サポート内容

何をやるべきか洗い出して採用計画作成を支援します！

- 求人票の作成や業務の切り出しなど、やるべきことを明確にし、計画作りからサポートします

活用できる助成制度などもご案内します！

- 採用活動のサポートだけでなく、雇用に際して活用できる助成制度など役立つ情報も提供します



課題2

障害者の方にどのように
接すればよいか分からない



サポート内容

障害の特性や必要な配慮についてお伝えします！

- 障害ごとにどのような特性があるのか、またどのような配慮が必要なのかお伝えします



課題3

障害者雇用においてどのような支援
機関を利用すればよいか分からない



サポート内容

支援機関についてご案内し連携をサポートします！

- ハローワークや障害者就業・生活支援センター等の支援機関を紹介し、必要に応じて同行します

主催 栃木県

事務局



CAMCOM GROUP
株式会社 総合キャリアトラスト

お問い合わせは下記まで

栃木県「障害者雇用・定着支援強化事業」事務局 担当：伊藤

TEL: **028-650-5820** FAX: **028-650-5821**

〒320-0014 栃木県宇都宮市大曾3-4-7 宇都宮アクセスプラザ1F